



# LIVRET D'ACCUEIL

Hébergement d'Urgence pour  
Demandeurs d'Asile (HUDA)

Pôle Lutte contre les exclusions - Landes





## **SOMMAIRE**

- **LA CROIX ROUGE FRANÇAISE**
  - **L'HUDA**
  - **LA PROCÉDURE D'ASILE**
  - **LE LOGEMENT**
  - **LES BUREAUX**
  - **LES BUS**
  - **LES RESTO DU COEUR**
  - **LA VESTI'BOUTIQUE**
  - **LES COURS DE FRANÇAIS**
  - **LES DOCTEURS**
  - **LES NUMÉROS UTILES**
-

Vous êtes accueilli au sein de l'**Hébergement d'Urgence pour Demandeurs d'Asile (HUDA)** de la **Croix Rouge Française** de Dax pendant toute la durée de votre procédure d'asile.

---

## LA CROIX ROUGE FRANÇAISE

La **Croix-Rouge Française** est régie par **7 principes** :

- Impartialité
- Indépendance
- Unité
- Humanité
- Volontariat
- Neutralité
- Universalité

## L'HUDA

### Les missions de l'HUDA

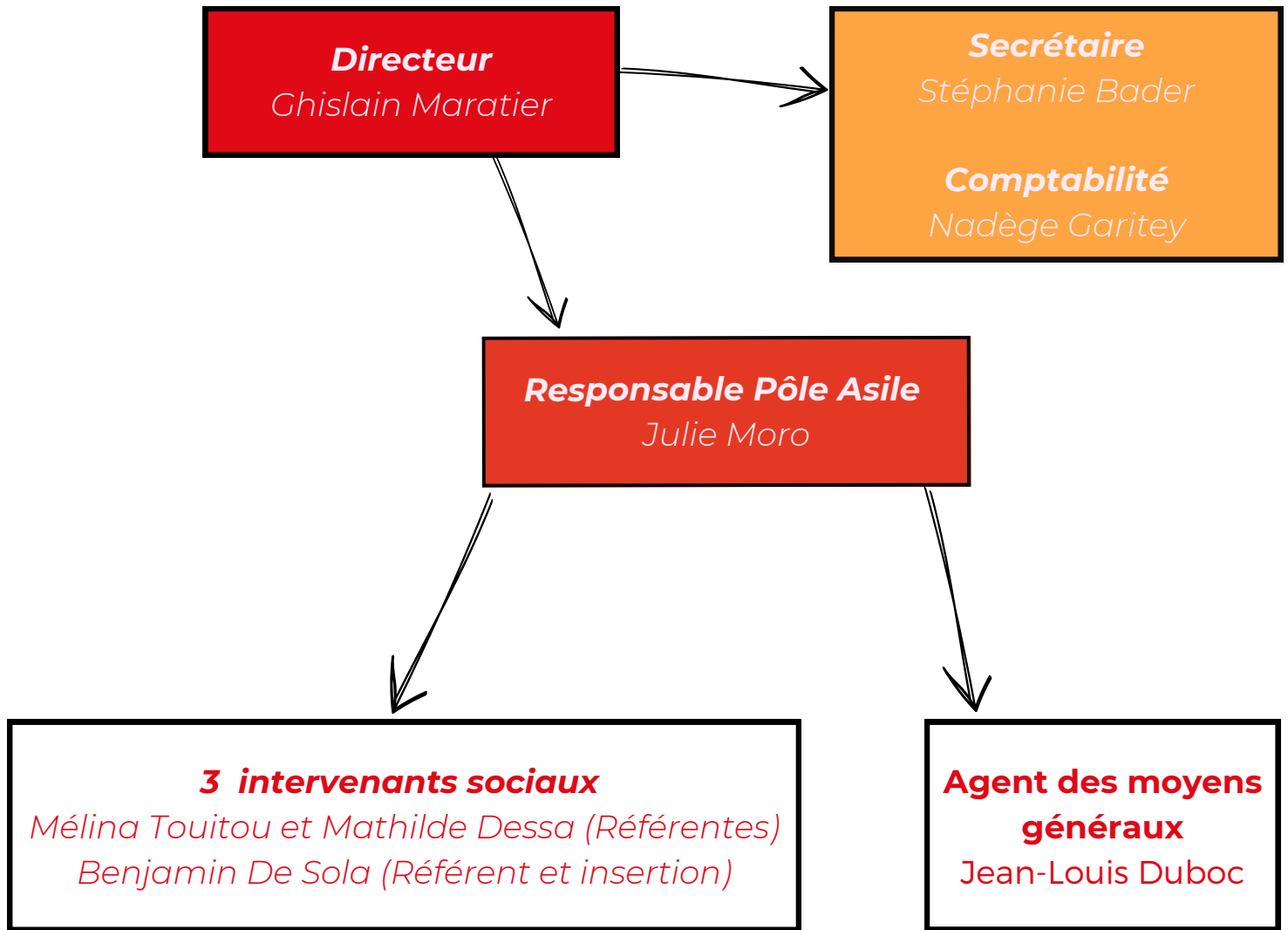
- L'**accueil et l'hébergement et domiciliation** des demandeurs d'asile
- L'accompagnement **administratif et juridique**
- L'accompagnement sanitaire et social
- Développement de partenariats avec les collectivités locales et le tissu associatif
- L'accompagnement à la sortie du centre

Le **respect de la liberté et de l'autonomie** des résidents est essentiel à la Croix-Rouge Française.

Un **intervenant social** sera votre référent tout au long de votre séjour.

---

## L'HUDA



Vous avez une **intervenante sociale référente** qui est en charge de votre accompagnement social et éducatif. Il vous accompagne sur votre procédure de demande d'asile.

Vous pouvez le contacter de **9h à 17h du lundi au vendredi**, via Whats'app, SMS ou appels



**9h → 17h**

---

# LA PROCÉDURE D'ASILE

Vous êtes en procédure **DUBLIN**.

Environ **45 jours après l'enregistrement au GUDA** vous recevez l'**Allocation pour Demandeur d'Asile** (ADA) sur votre Carte OFII

Vous devez vous rendre à la **Préfecture de Bordeaux** environ tous les 40 jours.

Les **billets de train** sont envoyés par mail à votre travailleur social.

Si vous êtes **requalifié en procédure normale**, votre travailleur social vous aide à remplir votre **dossier OFPRA** et à écrire votre récit de vie.

Tout au long de votre parcours à l'HUDA, il est nécessaire de **faire confiance à votre intervenante sociale** afin qu'il puisse vous accompagner au mieux. C'est une **professionnelle formée** au droit d'asile.

---

## LE LOGEMENT

Vous êtes accueilli au sein de l'**Hébergement d'Urgence pour Demandeurs d'Asile (HUDA)** de la Croix Rouge Française de Dax.

Votre logement est situé à **Tartas** dans le centre d'hébergement Cap Landes.

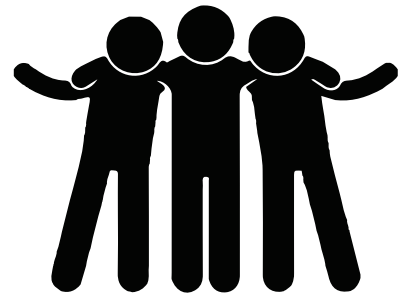


725 Rue des Violettes, 40400 Tartas

Vous allez vivre en **colocation** avec d'autres hommes isolés. Afin que tout se passe bien, il est important de **respecter les règles de vie**.



# RÈGLEMENT



## Faire le ménage

Nettoyer la cuisine, le salon, la salle de bain, les toilettes, la chambre.



## Faire la vaisselle après manger



## Ne pas fumer à l'intérieur

Aller sur la terrasse pour fumer. Ne pas jeter les mégots par terre.



## Ne pas boire d'alcool dans le logement



## Ne pas faire de bruit entre 22h et 7h du matin



## Porter des écouteurs lorsque vous êtes au téléphone



## Les visites sont autorisées entre 10h et 18h. Aucune femme ne peut entrer dans le logement



## Toute forme de violence est interdite sous peine de sanction.



---

## LES BUREAUX

Vous pouvez voir votre intervenante sociale dans les **bureaux de Dax**



190 bis Avenue Georges Clémenceau 40100 Dax

**ET**

Dans les **bureaux de Tartas**


Mélina, Mathilde et Benjamin y viennent plusieurs fois par semaine.



87 rue d'Orope à Tartas

# LES BUS

Pour aller à Dax, vous devez prendre le **bus n°1**. Il vous dépose à la gare routière de Dax.



LIGNE  
1

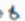
DAX ◀ ▶ MONT-DE-MARSAN

A PARTIR DU 12 DÉCEMBRE 2022

JOURS DE FONCTIONNEMENT (SAUF JOURS FÉRIÉS)	DU LUNDI AU VENDREDI											VENDREDI (SAUF VACANCES SCOL. ZONE A)	DU LUNDI AU VENDREDI				SAMEDI		
DAX Gare Routière	6:30	6:40	7:00	7:20	7:30	8:15	12:20	13:25	15:00	16:30		16:55	17:10	17:50	18:33	19:05	9:45	13:30	18:25
SAINT-PAUL-LÈS-DAX Le Grand Mail	-	-	-	-	-	-	-	-	-	-	-	-	-	-	-	-	9:49	13:34	18:29
SAINT-VINCENT-DE-PAUL Parking covoiturage Sud	6:35	6:45	7:05	7:25	7:35	8:20	12:25	13:30	15:05	16:35		17:00	17:15	17:55	18:38	19:10	9:53	13:38	18:33
PONTONX Pion covoiturage	6:46	-	7:16	-	7:46	8:31	12:36	13:41	15:16	16:46		17:11	17:26	18:06	18:49	19:21	10:04	13:49	18:44
TARTAS Ville Haute covoiturage	6:57	-	7:27	-	7:57	8:42	12:47	13:52	15:27	16:57		17:22	17:37	18:17	19:00	19:32	10:15	14:00	18:55
MONT-DE-MARSAN Martyrs de la Résistance (Arrêt Tma)	7:20	7:23	7:50	8:03	8:20	9:05	13:10	14:15	15:50	17:20		17:45	18:00	18:40	19:23	19:55	10:38	14:23	19:18
MONT-DE-MARSAN Jean Rostand / Arènes	7:24	7:27	7:54	8:07	8:24	9:09	13:14	14:19	15:54	17:24		17:49	18:04	18:44	19:27	19:59	10:42	14:27	19:22
MONT-DE-MARSAN Av. du 34 <sup>ème</sup> Régiment d'infanterie <sup>(1)</sup>	7:26	7:29	7:56	8:09	8:26	9:11	13:16	14:21	15:56	17:26		17:51	18:06	18:46	19:29	20:01	10:44	14:29	19:24
MONT-DE-MARSAN Gare SNCF	7:30	7:33	8:00	8:13	8:30	9:15	13:20	14:25	16:00	17:30		17:55	18:10	18:50	19:33	20:05	10:48	14:33	19:28

JOURS DE FONCTIONNEMENT (SAUF JOURS FÉRIÉS)	DU LUNDI AU VENDREDI											SAMEDI							
MONT-DE-MARSAN Gare SNCF	6:30	7:10	7:40	8:10	8:30	10:00	12:20	13:25	17:00	17:20	17:30	17:50	18:05	18:20	19:00	8:35	12:20	17:15	
MONT-DE-MARSAN Av. du 34 <sup>ème</sup> Régiment d'infanterie <sup>(1)</sup>	6:32	7:12	7:42	8:12	8:32	10:02	12:22	13:27	17:02	17:22	17:32	17:52	18:07	18:22	19:02	8:37	12:22	17:17	
MONT-DE-MARSAN Jean Rostand / Arènes	6:35	7:15	7:45	8:15	8:35	10:05	12:25	13:30	17:05	17:25	17:35	17:55	18:10	18:25	19:05	8:40	12:25	17:20	
MONT-DE-MARSAN Martyrs de la Résistance (Arrêt Tma)	6:38	7:18	7:48	8:18	8:38	10:08	12:28	13:33	17:08	17:28	17:38	17:58	18:13	18:28	19:08	8:43	12:28	17:23	
TARTAS Ville Haute covoiturage	6:59	7:39	8:09	8:39	8:59	10:29	12:49	13:54	17:29	17:49	-	18:19	-	18:49	19:29	9:04	12:49	17:44	
PONTONX Pion covoiturage	7:10	7:50	8:20	8:50	9:10	10:40	13:00	14:05	17:40	18:00	-	18:30	-	19:00	19:40	9:15	13:00	17:55	
SAINT-VINCENT-DE-PAUL Parking covoiturage Sud	7:21	8:01	8:31	9:01	9:21	10:51	13:11	14:16	17:51	18:11	18:16	18:41	18:51	19:11	19:51	9:26	13:11	18:06	
SAINT-PAUL-LÈS-DAX Le Grand Mail	-	-	-	-	-	-	-	-	-	-	-	-	-	-	-	9:31	13:16	18:11	
DAX Gare Routière	7:28	8:08	8:38	9:08	9:28	10:58	13:18	14:23	17:58	18:18	18:23	18:48	18:58	19:18	19:58	9:36	13:21	18:16	
DAX Place Saint-Pierre	-	-	8:43	-	-	-	-	-	-	-	-	-	-	-	-	-	-	-	

Horaires donnés à titre indicatif, sous réserve des conditions de circulation. Vélo autorisé à bord dans la limite des places disponibles, excepté en été sur les lignes estivales.

<sup>(1)</sup> École de musique  Car accessible aux personnes à mobilité réduite (PMR), dans la limite d'un fauteuil roulant par véhicule.

**MESURES SANITAIRES COVID 19**

Consultez les gestes barrières sur le site [www.gouvernement.fr](http://www.gouvernement.fr)

## LES RESTOS DU COEUR



Chaque jeudi matin il y a une **distribution alimentaire** aux restaurants du cœur de Tartas. L'horaire de distribution est fixé lors de l'inscription.



4 rue de la Piscine 40400 TARTAS



## LA VESTI'BOUTIQUE



Si vous avez besoin de vêtements et de chaussures, il existe la **VESTI'BOUTIQUE** de la Croix Rouge à Dax. Pour cela, il suffit de demander à votre travailleur social qui les contactera et vous aurez un rendez-vous.



2 Rue des Ateliers, 40100 Dax



---

# LES COURS DE FRANÇAIS



A votre arrivée, vous passez un test de français avec **Elena**. Ensuite vous êtes positionnés sur des cours de français chaque semaine.



Bâtiment administratif  
Rue d'Orope 40400 TARTAS

---

## LES DOCTEURS

Chaque **dernier vendredi du mois**, un **médecin** vient au **bureau à Tartas**.

Pour prendre rendez-vous il faut demander à votre travailleuse sociale. Lorsque vous arrivez à l'HUDA, vous rencontrez le médecin pour faire un **bilan de santé**. Vous allez faire une prise de sang et une radiographie des poumons à l'hôpital de Dax.



Si vous souhaitez, vous pouvez rencontrer une infirmière en psychologie.

Il y a plusieurs médecins à Tartas :

### **Docteur Stéfan Florina**



46 Rue Dupuy 40400 Tartas  
05 58 73 44 67



### **Docteur Dubedout Sylvie**

66 Pl. du Luc 40400 Tartas  
05 58 73 32 09



### **Docteur Grasseau Denis**

114 All. Marines 40400 Tartas  
05 58 73 56 11

---

## LES NUMÉROS UTILES



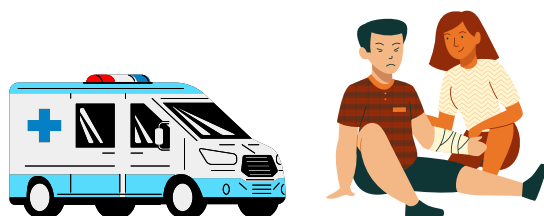
Si vous avez un **problème** la nuit ou le week-end, vous pouvez contacter ces numéros :



17



18



15